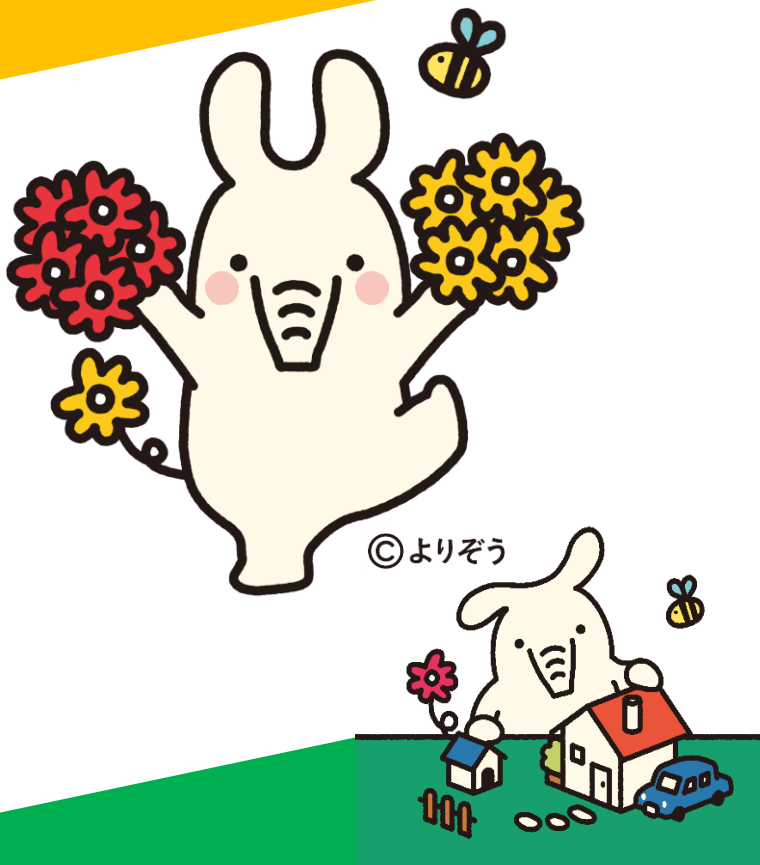


JAにしみので融資を受けられている  
みなさまへ

# エール定期貯金

取扱期間:2023年4月3日(月)~2024年3月29日(金)

スーパー定期貯金 1年  
店頭表示  
利率 **十年0.15%**  
(税引後+年0.119%)



預入期間	1年(自動継続)
対象者	融資(証書貸付)ご利用中の個人
預入金額	おひとり様 10万円以上50万円以内 (返済用口座かつ総合口座に限り ます。)
適用利率	お預け入れ時のスーパー定期貯金の店頭表示利率(1年)に年0.15%を上乗せし、初回満期日まで適用します。満期後は満期日時点の対象商品の店頭表示利率で自動継続します。

●新規のお預け入れに限ります。●店頭窓口のお預け入れのみ対象となります。●お利息には20.315%(国税15.315%、地方税5%)の税金がかかります。(源泉分離課税)●上乗せ利率適用期間中に解約された場合は、当JA所定の中途解約利率を適用させていただきます。●利率環境等の変化により、条件の変更やお取り扱いを中止させていただく場合があります。●ご契約の際に、「犯罪収益移転防止法」による取引時確認ができない場合は、お預け入れいただくことができません。●他の利率優遇商品・キャンペーンなどの併用はできません。●本商品は貯金保険制度の対象であり、同保険の範囲内で保護されております。●詳しくは、最寄りのJA窓口・職員にお気軽におたずねください。

2023年3月17日現在