

JAバンク (退職金定期貯金)

第二の人生応援プラン

期間：2026年4月1日水～2026年9月30日水

退職金をお預け入れいただき、
さらに、JAで年金をお受取りの方、
またはお受取りをご予約の方(注)

スーパー定期貯金

| | | | |
|----|---|-------|--------------|
| 1年 | 年 | 0.80% | 税引後 年 0.637% |
| 3年 | 年 | 1.10% | 税引後 年 0.876% |
| 5年 | 年 | 1.35% | 税引後 年 1.075% |

退職金をお預け入れ
いただいた方

スーパー定期貯金

| | | | |
|----|---|-------|--------------|
| 1年 | 年 | 0.60% | 税引後 年 0.478% |
| 3年 | 年 | 0.90% | 税引後 年 0.717% |
| 5年 | 年 | 1.15% | 税引後 年 0.916% |

(注) 年金受取口座指定予約カードを提出いただいた方

- ◆ 対象商品：スーパー定期貯金
- ◆ 新規のお預け入れに限ります。
- ◆ 店頭窓口のお預け入れのみ対象となります。
- ◆ 55歳以上で2年以内に退職金を受取られた個人のお客様かつ1回のみのお取引に限ります。(他金融機関に入金された退職金可。)
- ◆ お預け入れ時に、「退職所得の源泉徴収票」や「退職金受取口座の預貯金通帳」など退職金のお受取りを確認できる資料をご提示いただき、写しを取得させていただきます。
- ◆ お預け入れ金額は100万円以上で退職金の受取額が上限となります。
- ◆ お預け入れ期間は1年、3年、5年(自動継続(元利金継続または元金継続))となります。
- ◆ 預入時の約定利率を満期日まで適用します。自動継続の場合には、原則としてこの定期貯金の自動継続時の約定利率を当該満期日まで適用します。
※お利息には20.315%(国税15.315%、地方税5%)の税金がかかります。(源泉分離課税)。
- ◆ 満期日前に解約された場合は、当JA所定の中途解約利率を適用させていただきます。
- ◆ 利率環境等の変化により、条件の変更やお取り扱いを中止させていただく場合があります。
- ◆ ご契約の際に、「犯罪収益移転防止法」による取引時確認ができない場合は、お預け入れいただくことができません。
- ◆ 他の利率優遇商品、キャンペーンなどとの併用はできません。
- ◆ 本商品は貯金保険制度の対象であり、同保険の範囲内で保護されております。
- ◆ 詳しくは、最寄りのJA窓口・職員にお気軽におたずねください。

2026年4月1日現在

JAにしみの 年金受取

大切な年金は信頼のJAで…

うれしいメリット

年金友の会に
自動入会

入会費・年会費
無料

記念品など
会員特典

JAにしみの年金友の会特典

特典1

利率上乗せ定期貯金

定期貯金の種類

スーパー定期貯金1年 自動継続

お預け入れ限度額

おひとり様 **300万円以内**

店頭表示
利率

+0.20%

税引後 **+0.159%**

●お預け入れ時の店頭表示利率に年0.20%を上乗せし、初回満期日まで適用します。なお、初回満期後は店頭表示利率となります。

■店頭窓口のお預け入れのみ対象となります。■本商品のお預け入れは、年金をお受取りの1店舗限りとし、個人のご契約のみとさせていただきます。■お利息には20.315%（国税15.315%、地方税5%）の税金がかかります。（源泉分離課税）。■上乗せ利率適用期間中に年金友の会の会員資格を喪失された場合は、利率上乗せの適用が受けられない場合がございます。■上乗せ利率適用中に中途解約された場合は、当JA所定の中途解約利率を適用いたします。■利率情勢の変化等により、上乗せ利率は変動することがございます。■ご契約の際に「犯罪収益移転防止法」による本人確認ができない場合は、お預け入れいただくことができません。■他の利率優遇商品、キャンペーンなどとの併用はできません。■本商品は貯金保険制度の対象であり、同保険の範囲内で保護されております。■詳しくは、最寄りのJA窓口・職員にお気軽におたずねください。

特典2

年2回 **うれしいプレゼント進呈!**

●お誕生月

●振込感謝の月(9月)

特典3

年金友の会入会記念品 を進呈します。

特典4

会員証のご呈示により、協賛店にて **各種優待・特典** が受けられます。

特典5

年金友の会旅行・行事

会員様による楽しい旅行や行事にご参加いただけます。
ゴルフ大会、グラウンドゴルフ大会等も開催しています。

特典6

普通傷害共済

交通事故をはじめ、日常生活の中における不慮の事故で死亡されたり、負傷されたりしたときに共済金をお支払いします。集団でのご加入となるため、ご負担いただく共済掛金は個々でのご加入いただくより割安な共済掛金でご加入いただけます。(26210870001)

※この資料は概要を説明したものです。

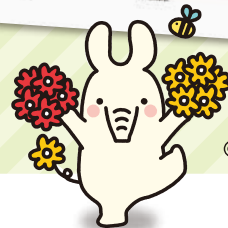
普通傷害共済の詳細につきましては「重要事項説明書(契約概要・注意喚起情報)」および「ご契約のしおり・約款」により必ずご確認ください。

特典7

マイカー・教育ローン利率を軽減

会員様および同一世帯の方がマイカー・教育ローンをご契約の場合は、利率を軽減させていただきます。
※利率軽減には上限がございます。

※上記の特典に関しては、個人年金等一部対象外となる年金があります。 ※詳しくは、最寄りのJA窓口・職員にお気軽におたずねください。



毎月1回各区域で社会保険労務士による年金無料相談会を行っております。

お取り扱い期間 / 2027年3月31日まで